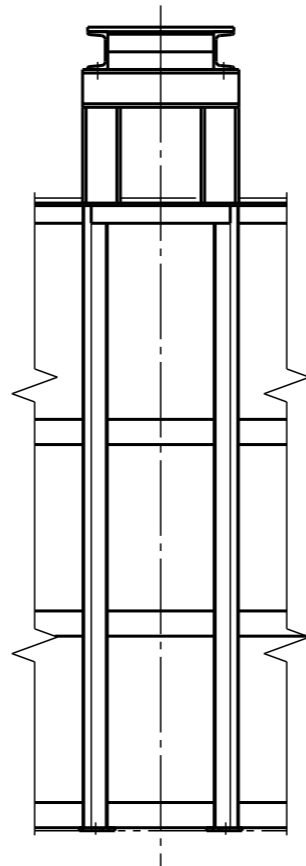
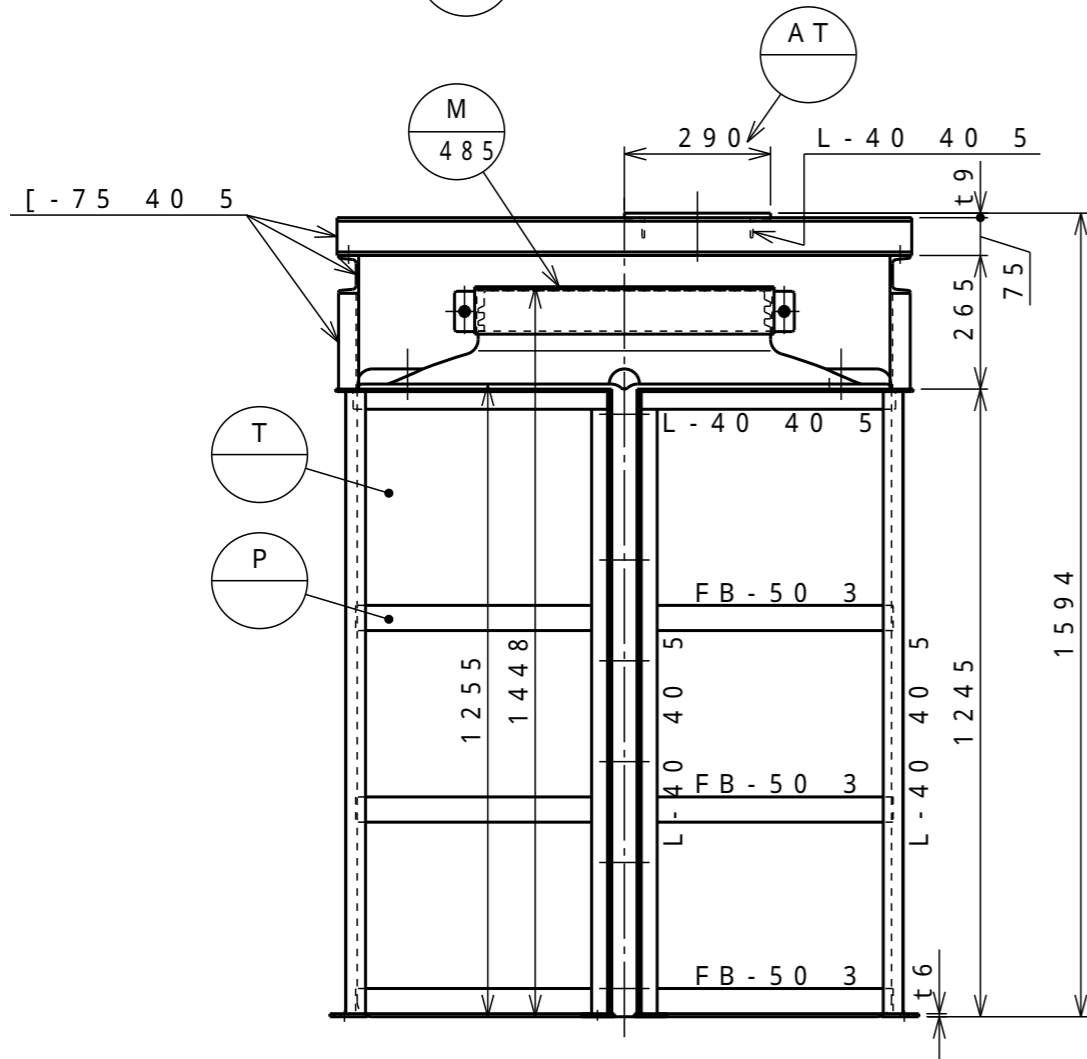
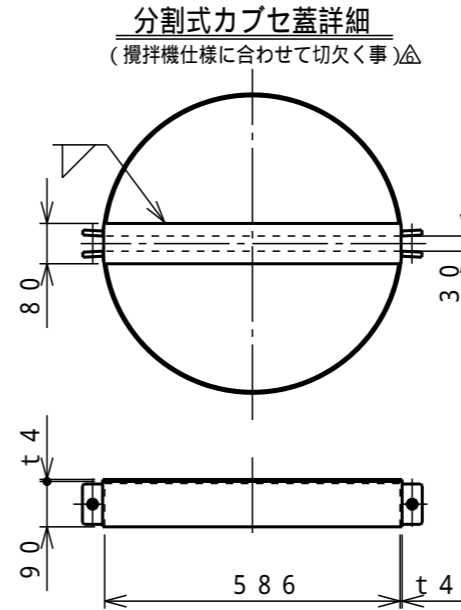
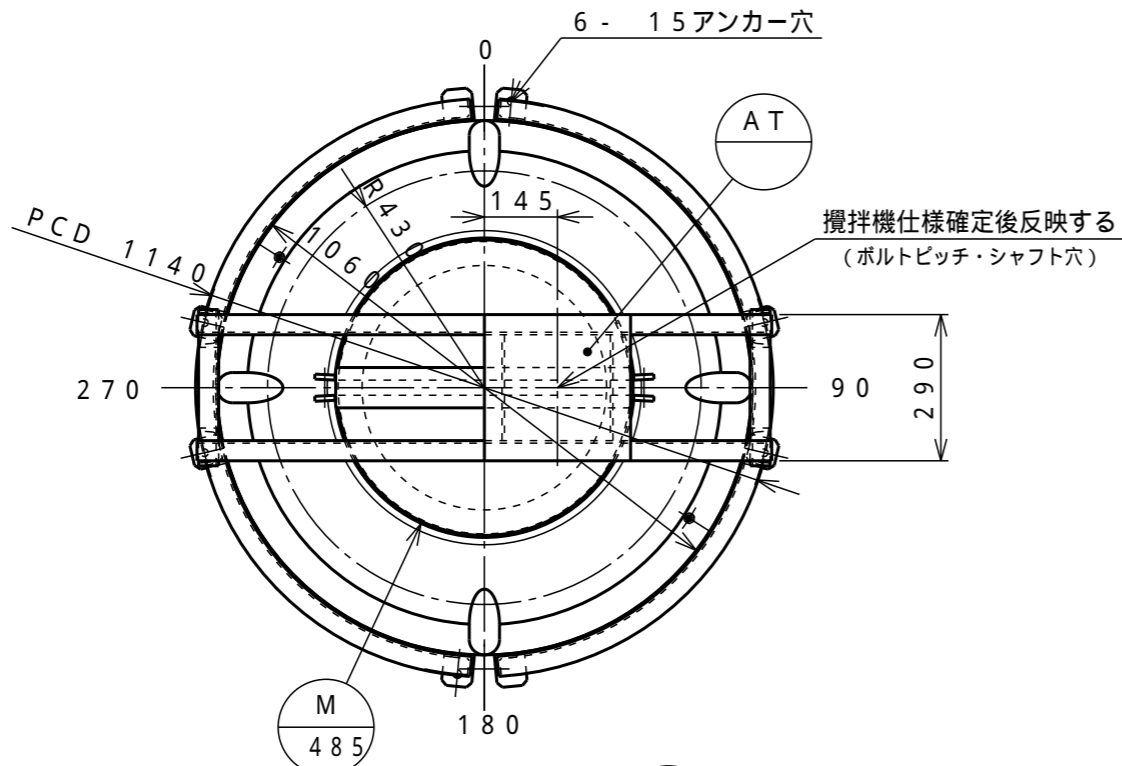


対応攪拌機仕様		
出力 [kw]	回転 [rpm] [min ⁻¹]	質量 [kg]
~ 0.75	62 ~ 360	~ 130

塗装種類	色調	塗装面	回数			
			下塗	中塗	上塗	
SS部	1液型変性エポキシ樹脂下塗り塗料	グレー	内外面	1		



タンクの全高寸法は、マンホール蓋付までの高さとする。

T	M	P	AT	品名	個数	材質	備考
				タンク本体	1	PE	t7 (標準肉厚)
	485			マンホール	1	PE PVC	カブセ蓋付 (分割式)
				補強枠	1	SS	液比重1.5以下に対応
				攪拌機取付座	1	SS	

タンク本体寸法差	1.5%		
図面表示寸法の加工寸法許容範囲			
300mm以下	5.0mm	2000mm未満	15.0mm
900mm以下	10.0mm	2000mm以上	20.0mm
図面表示角度の加工位置許容範囲			
基準値に対して	3度		
フランジ規格	JIS10K相当		
ガ材	フィッティング用	_____	_____
ス質	バルブ用	_____	_____
ケット	フランジ用	_____	_____
ット	マンホール用	_____	_____
液温	MAX 40		
設計圧力	大気圧		
耐震震度	0.6G		
タンク質量	121kg		

符号サイズ	品名	個数 (1基)	材質	摘要

受注先	
納入先	
工番	製番

名 称 **SP型1,000L
縦型攪拌機取付座付 標準図**

タンクNo.	製作数	基	
承認	査図	製図	製図日
飯塚	竹之内	松田	2009.08.20

縮尺	1/15 (A3)	関係図
----	--------------	-----

D **ダイライト株式会社**

図番	MSPQ1M4	10	葉数
----	---------	----	----