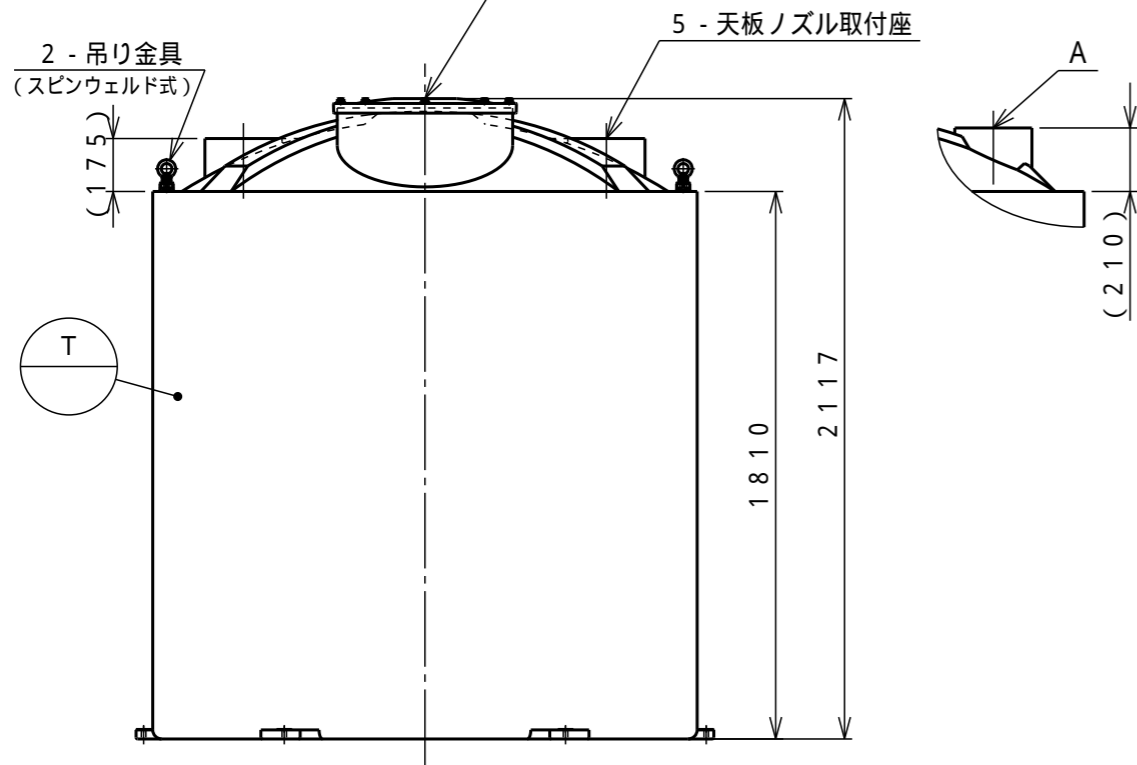
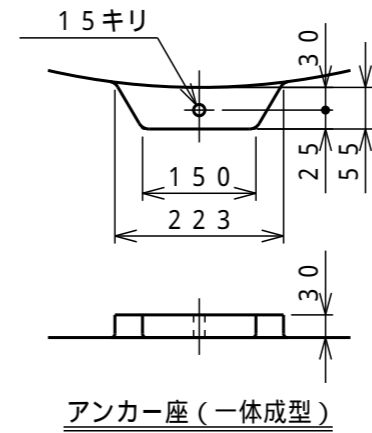
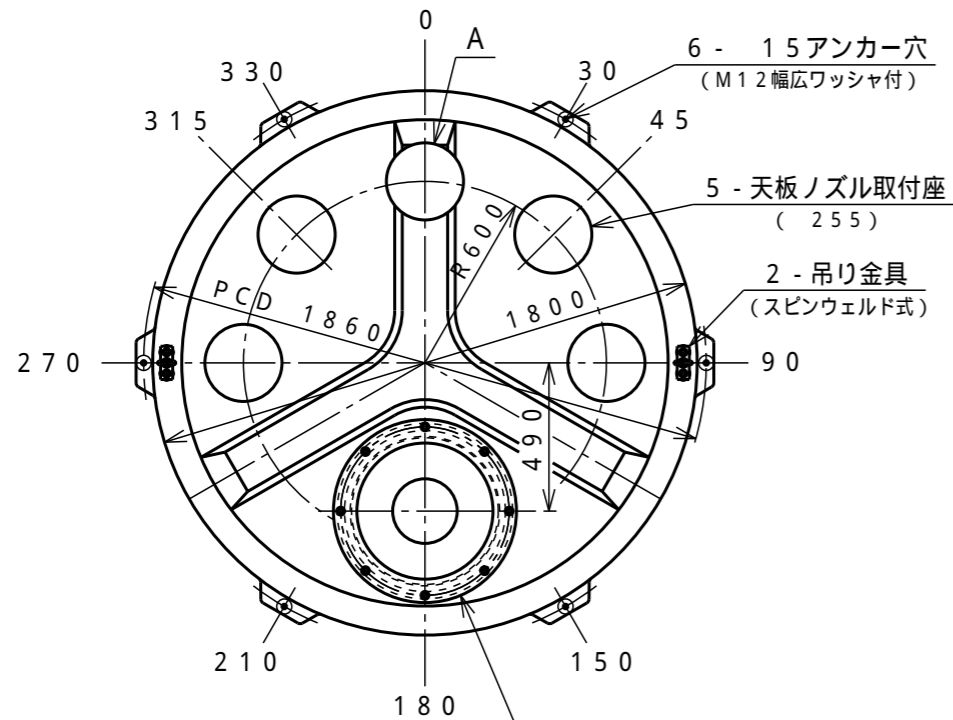


塗装種類	色調	塗装面	回数		
			下塗	中塗	上塗



タンクの全高寸法は、マンホール蓋付までの高さとする。

注記) 1. アンカー座は金型による一体成型の為移動することはできません。

T		タンク本体	1	PE	t12 (標準肉厚)
M	485	マンホール	1	PE	蓋付 (ボルト式)

タンク本体寸法差	1.5%
図面表示寸法の加工寸法許容範囲	
300mm以下	5.0mm
2000mm未満	15.0mm
900mm以下	10.0mm
2000mm以上	20.0mm
図面表示角度の加工位置許容範囲	
基準値に対して	3度
フランジ規格	JIS10K相当
ガ材	フィッティング用
ス質	バルブ用
ケット	フランジ用
ト	マンホール用 EPDM
液温	MAX 40
設計圧力	大気圧
耐震震度	0.6G
タンク質量	185kg

符号サイズ	品名	個数 (1基)	材質	摘要
受注先				
納入先				
工番		製番		
名	SP-4,000L			
称	標準図			
注番	製作数	基		
承認	査図	製図	製図日	
小倉	飯塚	M.Y	2003.07.15	
縮尺	1/25 (A3)	関係図		