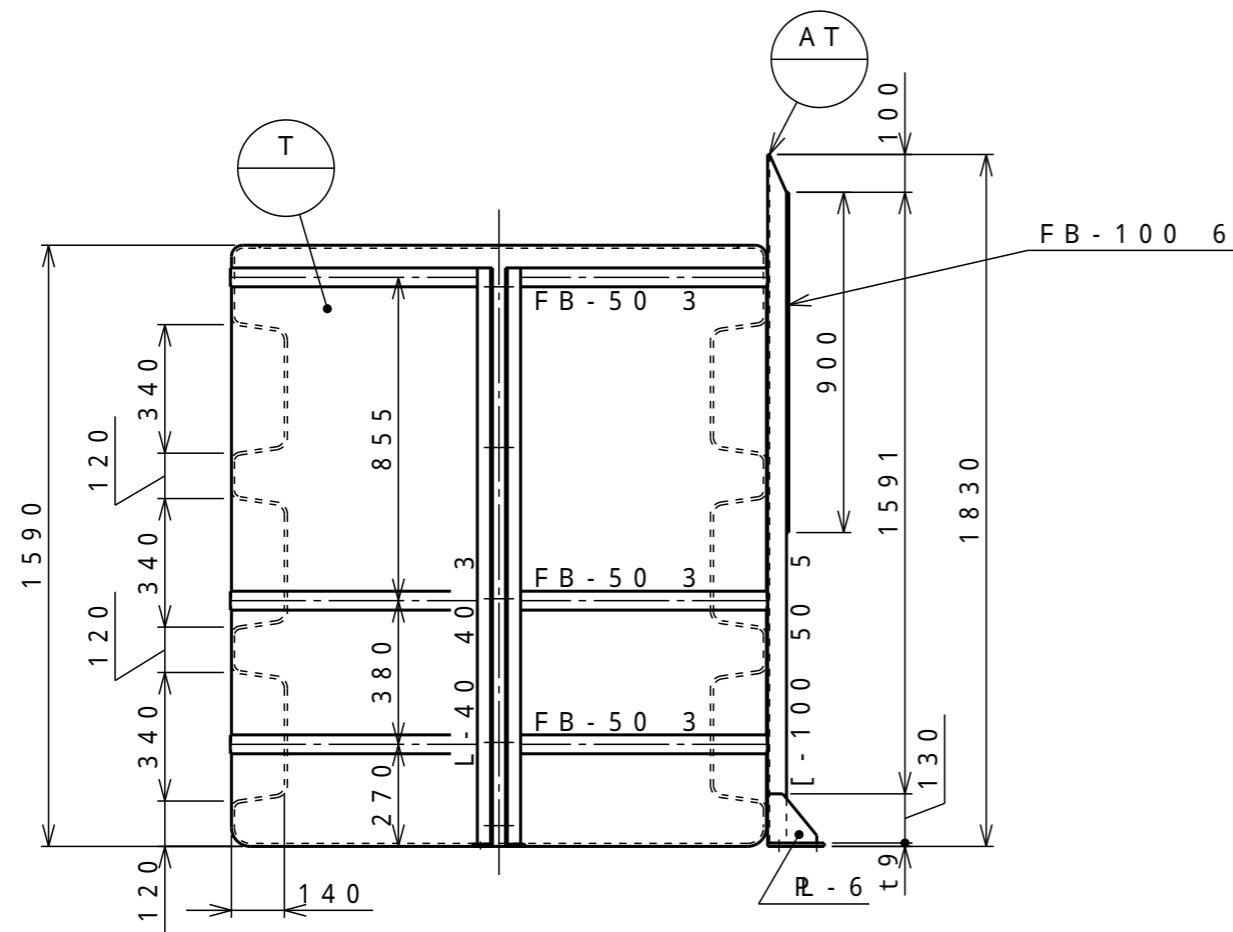
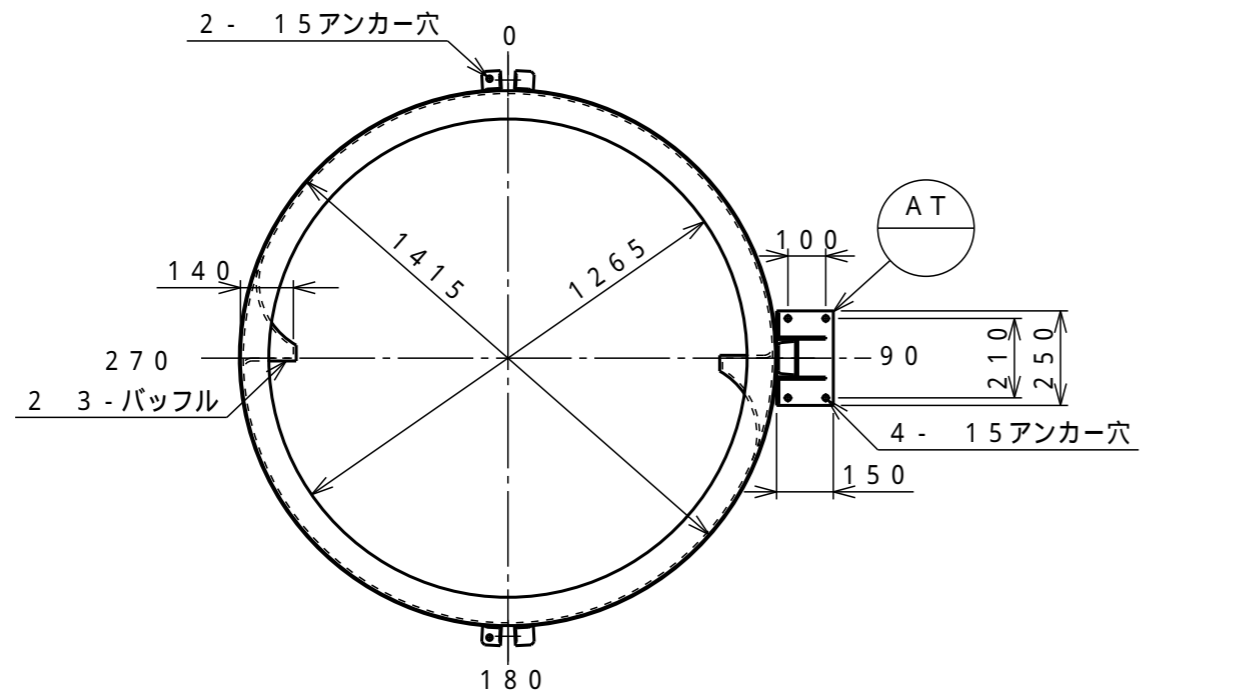


	塗装種類	色調	塗装面	回数		
				下塗	中塗	上塗
SS部	1液型変性エポキシ樹脂下塗り塗料	(グレー)	内外面	1		
"	合成樹脂調合ペイント	#N-70	外面			1



T	タンク本体	1	PE	t7.5 (標準肉厚)
AT	攪拌機取付座	1	SS	

タンク本体寸法差 1.5%

図面表示寸法の加工寸法許容範囲

300mm以下	5.0mm	2000mm未満	15.0mm
900mm以下	10.0mm	2000mm以上	20.0mm

図面表示角度の加工位置許容範囲

基準値に対して 3度

フランジ規格 JIS10K相当

ガ材	フィッティング用	—
ス質	バルブ用	—
ケ	フランジ用	—
ット	マンホール用	—

液温 MAX 40

設計圧力 大気圧

耐震震度 — G

タンク質量 126kg

注番 製作数 基

承認 査図 製図 製図日

小倉 片山 Y.T. 2000.05.10

符号サイズ 品名 個数(1基) 材質 摘要

受注先
納入先

工番 製番

名 称 BF-N 2,000L (黒)
可搬型攪拌機架台付標準図

縮尺 1/20 (A3) 関係図

D **ダイライト株式会社**

図番 MBF2M3 5 葉数