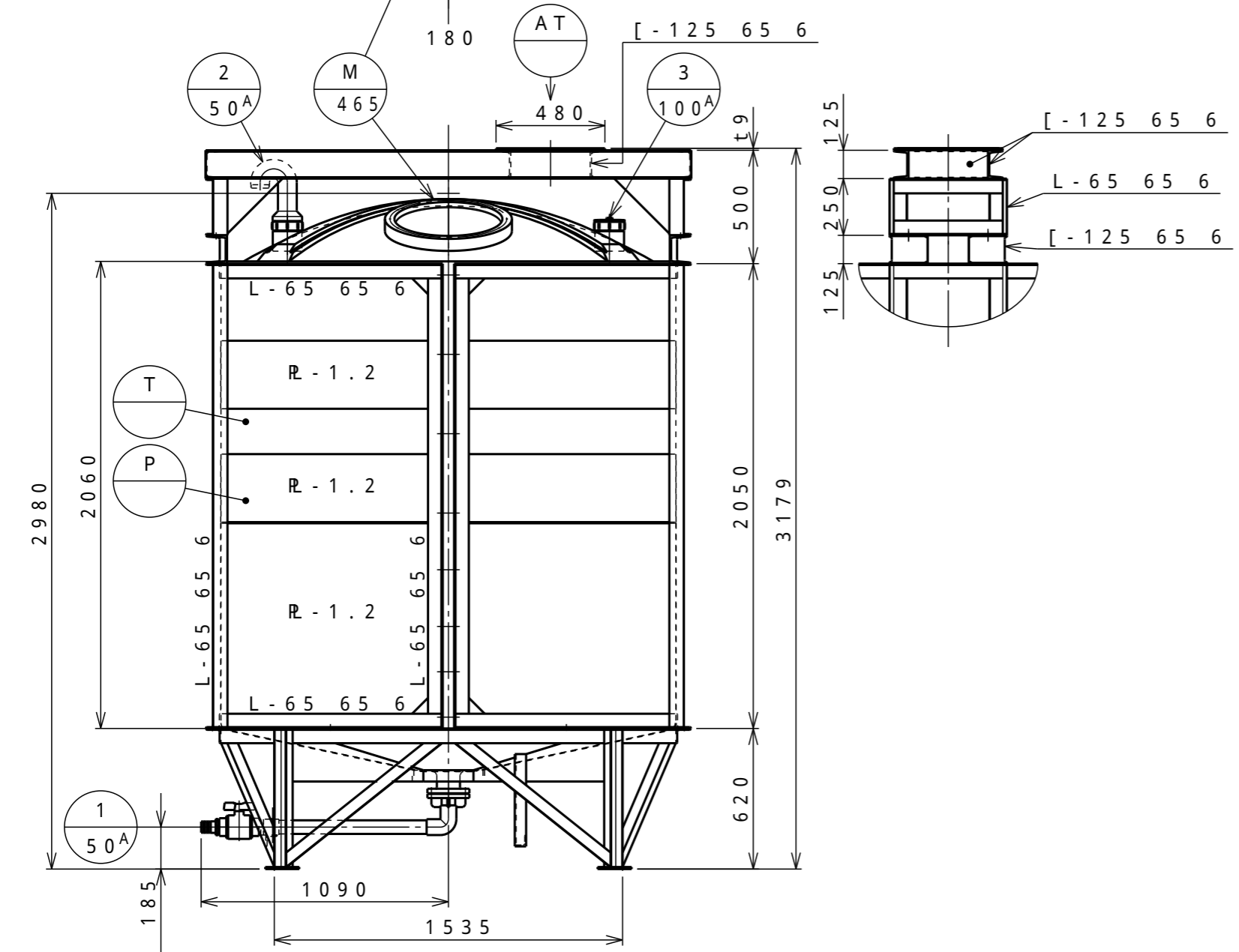
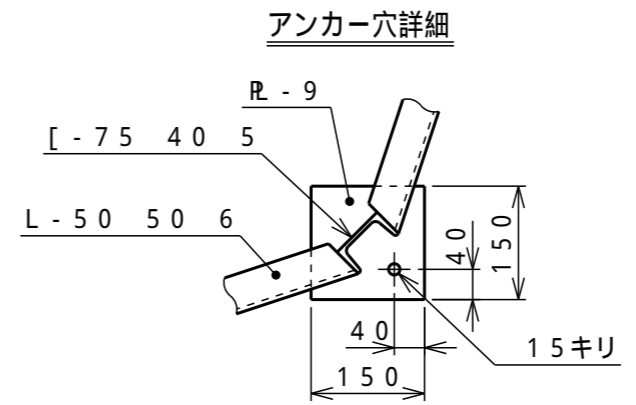


対応攪拌機仕様		
出力 [kw]	回転 [rpm]	質量 [kg]
~2.2	62~360	~230

塗装種類	色調	塗装面	回数		
			下塗	中塗	上塗
SS部	1液型変性エポキシ樹脂下塗り塗料	(グレー)	内外面	1	
"	合成樹脂調合ペイント	#N-70	"		1



タンクの全高寸法は、マンホール蓋付までの高さとする。

注記) 1. エア抜きはオプションとなります。  
 2. アンカーボルトはM12 (J/L型) を標準とし、ケミカルアンカー使用時はM16を使用する事。  
 (アンカー穴は 19キリ)

記号	品名	数量	材質	備考
T	タンク本体	1	PE	t8 (標準肉厚)
M	マンホール	1	PE PVC	蓋付 (ボルト式)
P	架台	1	SS	液比重1.3以下に対応
AT	攪拌機取付座	1	SS	

タンク本体寸法差		1.5%	
図面表示寸法の加工寸法許容範囲			
300mm以下	5.0mm	2000mm未満	15.0mm
900mm以下	10.0mm	2000mm以上	20.0mm
図面表示角度の加工位置許容範囲			
基準値に対して		3度	
フランジ規格		JIS10K相当	
ガ材 ス質 ケ ット	フィッティング用	---	
	バルブ用	EPDM	
	フランジ用	EPDM	
	マンホール用	EPDM	
液温	MAX 40		
設計圧力	大気圧		
耐震震度	0.6G		
タンク質量	750kg		
注番	製作数	基	
承認	査図	製図	製図日
飯塚	竹之内	松田	2012.01.20

記号	品名	数量	材質	備考
3	100A 蓋キャップ	1	PE	ソケット溶接
2	50A エア抜	1	PE	ソケット溶接
1	50A 液出口	1	PP PVC	ボールバルブ及びPP製ホースネック付

受注先  
 納入先  
 工番  
 製番  
 名 AT-6,000L完全液出しタンク  
 称 縦型攪拌機取付座付 標準図  
 縮尺 1/25 (A3) 関係図