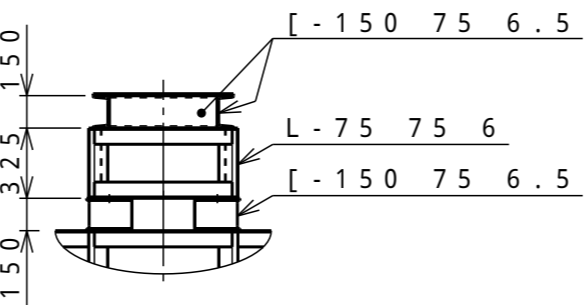
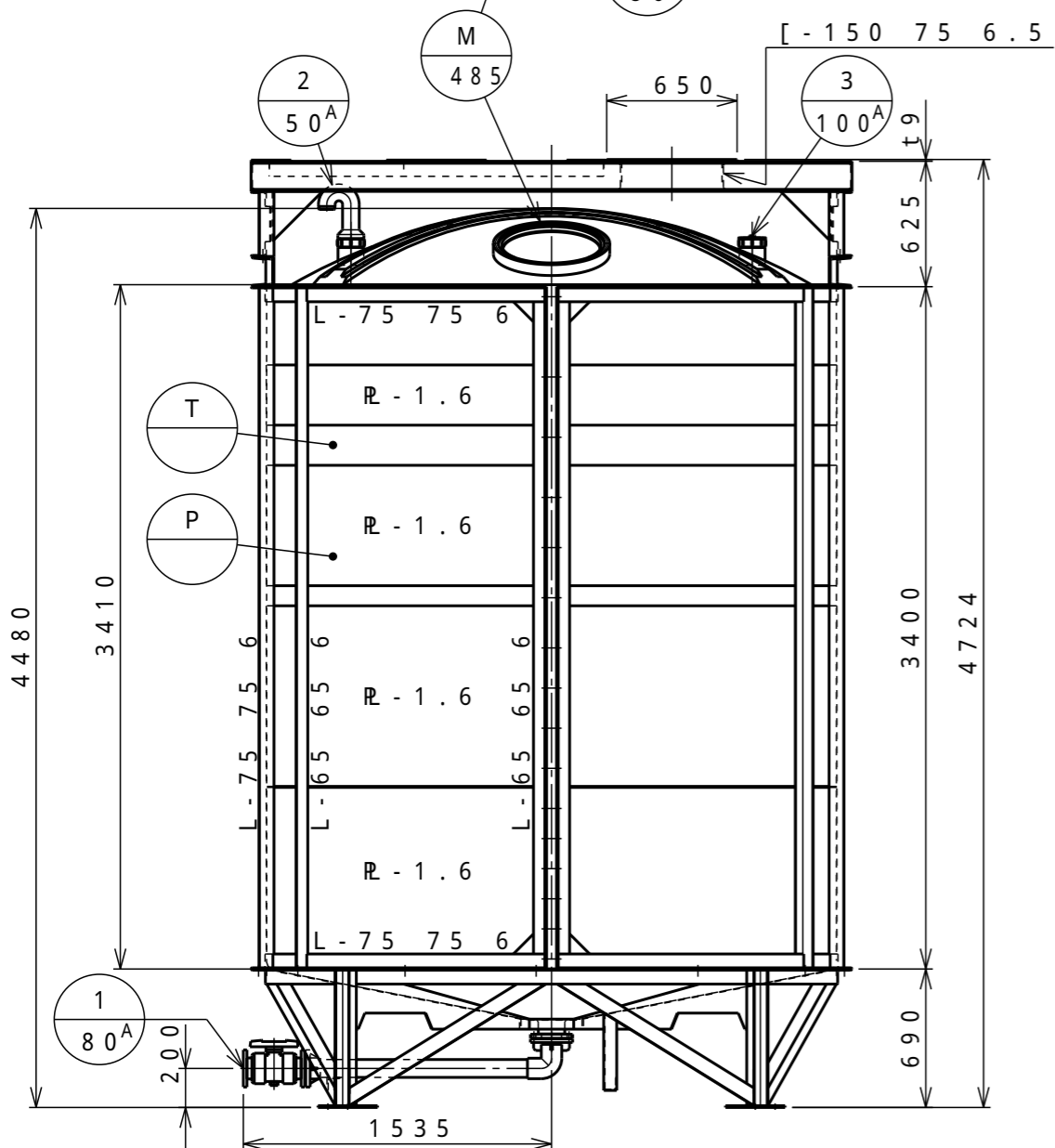
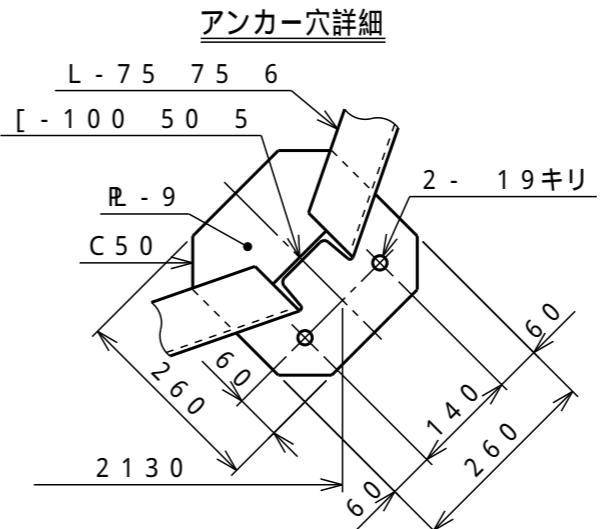
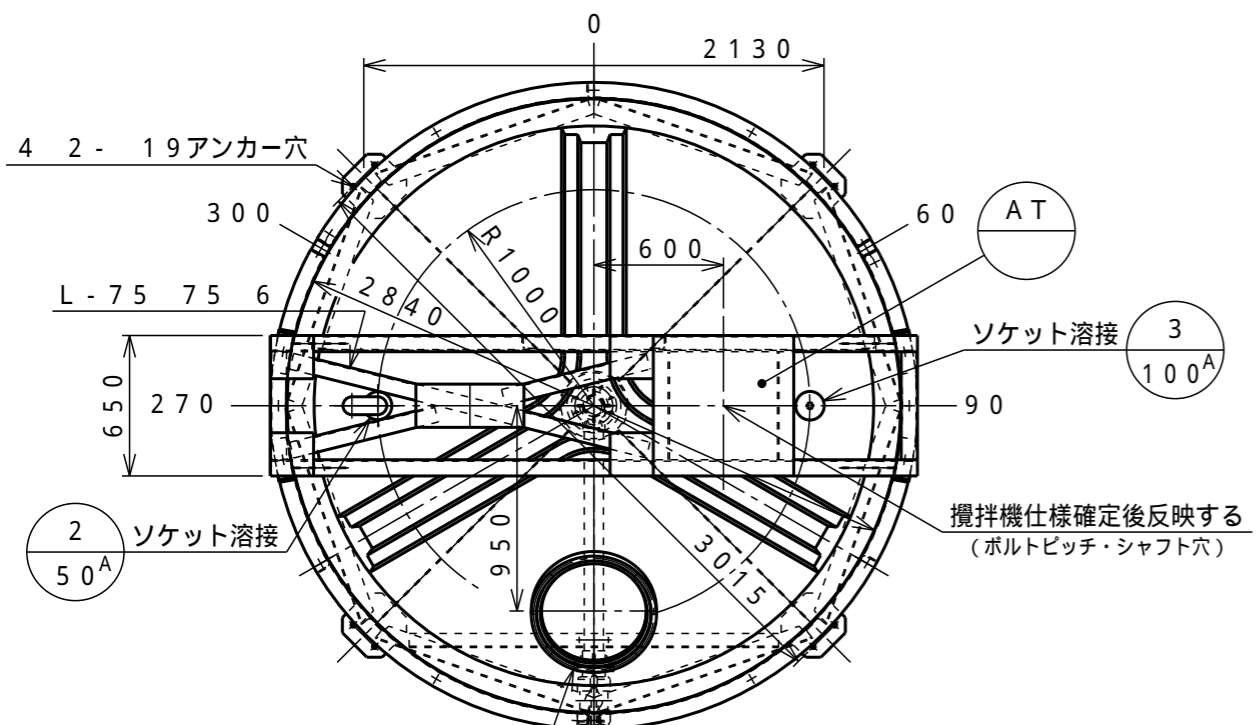


対応攪拌機仕様		
出力 [kw]	回転 [rpm]	質量 [kg]
~3.7	62~360	~500

塗装種類	色調	塗装面	回数			
			下塗	中塗	上塗	
SS部	1液型変性エポキシ樹脂下塗り塗料	(グレー)	内外面	1		
"	合成樹脂調合ペイント	#N-70	"			1



注記) 1. エアー抜きはオプションとなります。
 2. アンカーボルトはM16 (J/L型) を標準とし、ケミカルアンカー使用時はM20を使用する事。(アンカー穴は 25キリ)
 3. 攪拌機本体高さが1m超の場合は、強度検定含め架台の設計が必要になります。

記号	品名	数量	材質	備考
T	タンク本体	1	PE	t11 (標準肉厚)
M	マンホール	1	PE	蓋付 (ボルト式)
P	架台	1	SS	液比重1.3以下に対応
AT	攪拌機取付座	1	SS	

タンク本体寸法差	1.5%	
図面表示寸法の加工寸法許容範囲		
300mm以下	5.0mm	
2000mm未満	15.0mm	
900mm以下	10.0mm	
2000mm以上	20.0mm	
図面表示角度の加工位置許容範囲		
基準値に対して	2度	
フランジ規格	JIS10K相当	
ガ材	フィッティング用	
ス質	バルブ用	EPDM
ケット	フランジ用	EPDM
ト	マンホール用	EPDM
液温	MAX 40	
設計圧力	大気圧	
耐震震度	0.6G	
タンク質量	1790kg	

符号	サイズ	品名	個数	材質	摘要
3	100A	蓋キャップ	1	PE	ソケット溶接
2	50A	エアー抜	1	PE	ソケット溶接
1	80A	液出口	1	PVC	F式ボールバルブ付

受注先
 納入先
 工番
 製番

名 称 AT-20,000L完全液出しタンク
 縦型攪拌機取付座付 標準図

注番	承認	査図	製図	製図日
	飯塚	竹之内	松田	2012.01.20

縮尺 1/35 (A3) 関係図

図番 MAT20M4 5 葉数

D daylight株式会社