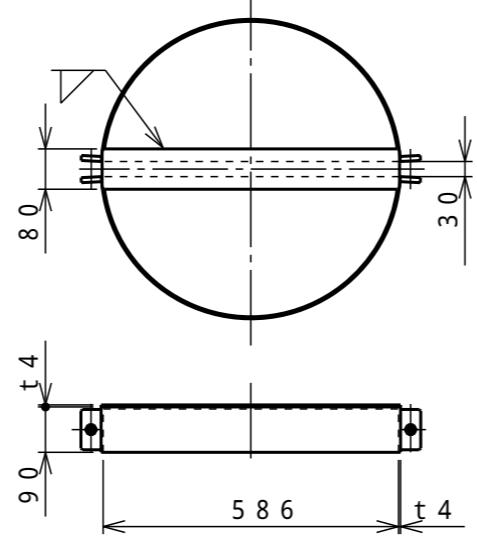


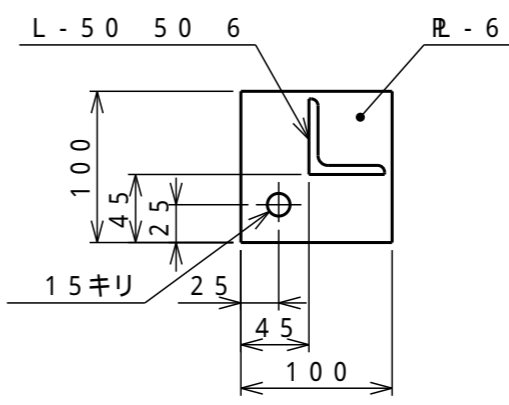
対応攪拌機仕様		
出力 [kw]	回転 [rpm]	質量 [kg]
~0.75	62~360	~130

塗装種類	色調	塗装面	回数		
			下塗	中塗	上塗
SS部	1液型変性エポキシ樹脂下塗り塗料	(グレー)	内外面	1	
"	合成樹脂調合ペイント	#N-70	"		1

分割式カプセ蓋詳細
(攪拌機仕様に合わせて切欠く事)



アンカー穴詳細



タンクの全高寸法は、マンホール蓋付までの高さとする。

注記) 1. エア抜きはオプションとなります。
2. アンカーボルトはM12 (J/L型) を標準とし、ケミカルアンカー使用時はM16を使用する事。
(アンカー穴は 19キリ)

T	タンク本体	1	PE	t7 (標準肉厚)
M 485	マンホール	1	PE PVC	カプセ蓋付 (分割式)
P	架台	1	SS	液比重1.3以下に対応
AT	攪拌機取付座	1	SS	

タンク本体寸法差	1.5%
図面表示寸法の加工寸法許容範囲	
300mm以下	5.0mm
2000mm未満	15.0mm
900mm以下	10.0mm
2000mm以上	20.0mm
図面表示角度の加工位置許容範囲	
基準値に対して	3度
フランジ規格	JIS10K相当
ガ材	フィッティング用
ス質	バルブ用
ケット	フランジ用
ット	マンホール用
液温	MAX 40
設計圧力	大気圧
耐震震度	0.6G
タンク質量	218kg
タンクNo.	製作数
承認	査図
小倉	片山
製図	製図日
M.Y	2000.05.17

1 40A	液出口	1	PP	ボールバルブ及び
符号サイズ	品名	個数	PVC	PP製ホースネック付
	材質	(1基)		摘要

受注先
納入先
工番
製番

名 AT型1,000L完全液出しタンク
称 縦型攪拌機取付座付 標準図

縮尺 1/15 (A3) 関係図

ダイヤライト株式会社

図番 MAT1M4 14 葉数